

视觉处理软件

eVision

eVision 是我们针对工业领域的应用自主研发的一款视觉处理软件，可实现视觉定位，尺寸量测，机器人应用，图像预处理等基本功能，同时也具有与PLC等外部设备进行网路和串口通讯的接口，最大程度的为客户提供方便，可操控性强，大大节约客户的开发时间，有效的节约了客户成本，全方面为客户提供视觉解决方案。



主要特性

- 应用调试只需在操作界面上完成，无需传统的程序调试；
- 带有大量可选择的高性能机器视觉运算和算法，包括图像处理运算、几何运算、测量和分析；
- 全面的功能：齐全的图形化用户界面，可用于快速原型开发和建立视觉解决方案；
- 支持 Webservice 接口；
- 灵活的界面：允许根据需要定制操作员界面；
- 技术支持：全方面为客户提供视觉解决方案。

软件功能

1. 视觉标定 / 畸变校正 / 手眼标定
2. 点，线，圆---亚像素，ms 处理速度
3. BLOB 分析---不规则形状，圆形，矩形带角度
4. 彩色二值化
5. 阵列灰度匹配和边界匹配
6. 视觉追踪，任何 ROI 可根据设定特征做跟随
7. 视觉前处理
8. 深度学习
9. 3D测量

应用范围

- ▶ 工厂自动化领域中的质量检测、产品分类、产品包装、机器人定位

相机硬件支持

- 以下接口类型全支持：
- GigE 千兆网接口
 - USB3.0 接口
 - 1394 火线接口

软件触发方式

- IO 触发，需增加 IO 卡
- 串口触发
- 网口触发
- PLC 点位触发

系统最低配置

CPU	1.8GHz或更高级别的处理器
内存	1GB内存(32位)或2GB内存(64位)
硬盘	25GB可用硬盘空间(32位)或50GB可用硬盘空间(64位)
其他硬件	USB接口和网口

系统推荐配置

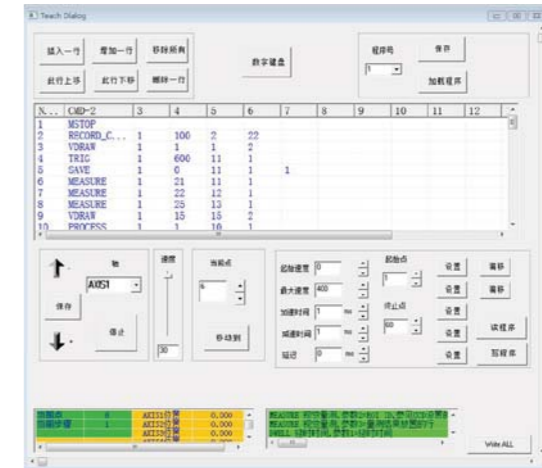
CPU	1.8GHz双核或更高级别的处理器
内存	1~3GB(32位)或3~4GB及以上(64位)
硬盘	50GB以上可用硬盘空间
其他硬件	USB接口和网口

系统环境

Windows XP(32位) / Windows 7(32位) / Windows 7 (64位) (推荐)
Microsoft.NET Framework 4.0及以上

教导编程

教导设置用于操作者编辑程序，软件中程序的运行都是用教导设置或者程序编辑设置来编辑的



应用示意图

